

BAUME

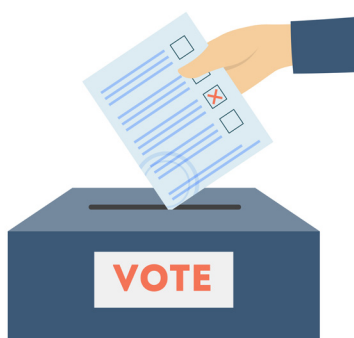
EN MOUVEMENT

#117

Janvier 2026



Baume les Dames



Élections municipales des 15 et 22 mars 2026

Les citoyens voteront pour leurs **conseillers municipaux en mars 2026**.

L'inscription sur les listes électorales est ouverte jusqu'au :

Mercredi 4 février 2026 sur Internet via le site www.service-public.gouv.fr

Vendredi 6 février 2026 à l'aide du formulaire d'inscription en version papier (Cerfa n°12669*02) à déposer en mairie.

Pour s'inscrire sur les listes électorales, il faut fournir :

- Le formulaire d'inscription dûment complété
- La copie recto-verso d'une pièce d'identité (carte nationale d'identité ou passeport en cours de validité)
- Un justificatif de domicile de moins d'un an



Pour rappel :

Assurez-vous que l'adresse postale que vous avez indiquée lors de votre enregistrement est correcte pour recevoir vos documents des élections dans votre boîte aux lettres.

- Signaler tout changement d'adresse au service des élections en mairie.
- L'inscription dans votre commune ne se fait qu'une seule fois, il n'est pas nécessaire de vous réinscrire chaque année (sauf en cas de déménagement hors ou à l'intérieur de la commune).



À savoir :

Les cartes électorales arrivent généralement quelques jours avant les élections. Seules les personnes nouvellement inscrites entre les deux élections recevront une nouvelle carte.

Pour voter, la carte électorale n'est pas obligatoire : une pièce d'identité suffit (carte d'identité, passeport, permis de conduire...).

Le service élection est à votre disposition pour toute information au 03 81 84 07 13 aux horaires d'ouverture.

Pour plus d'informations et réaliser les démarches pour les élections, scannez le QR Code suivant :



Mairie de Baume les Dames

Lundi, mardi, jeudi et vendredi : 9h - 12h
et 13h30 - 17h30

Mercredi : 9h - 12h

03 81 84 07 13

contact@baumelesdames.org

www.baumelesdames.org

Office de Tourisme

Lundi, mardi, jeudi et vendredi : 10h - 12h30
et 14h - 17h - Fermé le mercredi

Samedi : 9h - 12h30

03 81 84 27 98

info@ot-doubsbaumois.fr

www.ot-doubsbaumois.fr

Médiathèque Jean Grosjean

Mardi et vendredi : 15h - 18h30

Mercredi : 10h - 12h et 14h - 18h30

Samedi : 10h - 12h et 14h - 17h

03 81 51 60 79

mediatheque@baumelesdames.org

Foire Mensuelle

Exceptionnellement, il n'y aura pas de foire mensuelle en janvier. Prochaine foire le jeudi 5 février.

Conseil Municipal : Débat d'Orientation Budgétaire

Jeudi 29 janvier à 20h

En salle du Conseil

Cinéma Municipal - Séances

Lundi et vendredi : 20h45

Mardi et jeudi : 20h

Mercredi : 16h45 - 20h45

Samedi : 17h - 20h45

Dimanche : 10h30 - 17h - 20h45

Programme sur le site : www.cine-baume.fr



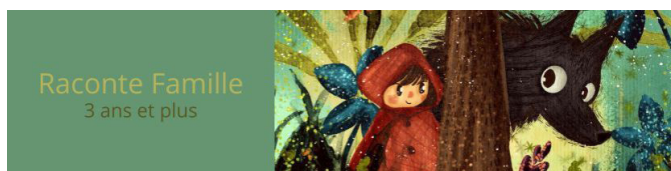
Raconte Petits

Mardi 6 et samedi 10 janvier à 9h30 - Médiathèque Jean Grosjean
Lectures et comptines pour les enfants de 0 à 3 ans accompagnés de leur assistante maternelle ou de leurs parents. *Entrée libre.*



Raconte Familles

Mercredi 7 janvier à 17h - Médiathèque Jean Grosjean
Au menu : histoires, contes et comptines pour les petits, les moyens, les grands, et même... les adultes ! *Entrée libre.*



Rendez-vous des Aidants

Lundi 12 janvier de 14h30 à 16h - Mairie
Dans le cadre de sa Plateforme Répit Aidants, Eliad propose les Rendez-vous des Aidants. La prochaine rencontre sera sur la thématique : La famille à l'épreuve de la maladie. Sans inscription, les séances sont gratuites et sans engagement.

eliad

Prévention (Santé et lien social) Répit Aidants

PLATEFORME RÉPIT AIDANTS Grand Besançon / Doubs Central

ars

Logo of Grand Besançon / Doubs Central

NOUVEAU!
PROGRAMME
2025/2026

Rendez-vous des Aidants
RENCONTRES THÉMATIQUES MENSUELLES
Besançon | Baume-les-Dames | Saint-Vit

Le programme complet sur : www.eliad-fc.fr



Don du sang

Mercredi 14 janvier - collecte de 15h30 à 19h CARÉ

La prise de rdv est à privilégier pour votre don du sang sur le site de l'EFS : www.dondesang.efs.sante.fr.

Vœux à la population

**Vendredi 16 janvier à 19h30
Gymnase Laroche**

La cérémonie des vœux de la municipalité aura lieu le vendredi 16 janvier 2026 à partir de 19h30 au Gymnase Laroche.



Tournoi interdépartemental de l'école de rugby

Samedi 17 janvier de 13h à 17h - Stade Gaston Raguin
L'USB Rugby accueille le tournoi interdépartemental des jeunes de 6 à 12 ans dans les catégories U8, U10, et U12. *Buvette et restauration sur place.*

Nuit de la lecture : Villes et Campagnes

Samedi 24 janvier à partir de 17h - Médiathèque Jean Grosjean
Venez passer une belle nuit de la lecture à la Médiathèque Jean Grosjean. Au programme : À partir de 17h : atelier bricolage, 18h : apéro discussion Jean Garneret : une vie à préserver le patrimoine de sa région, 19h : Racontée. *Entrée libre.*



Accueil des nouveaux habitants de la Ville et de la Communauté de Communes

**Samedi 31 janvier à 10h
Office de Tourisme**

Petite découverte du cœur historique. Puis à l'issue de la visite, partage de la galette des rois et du verre de l'amitié à l'Abbaye, avec accueil par les élus et présentation du territoire. *Gratuit.* Renseignements auprès de l'Office de Tourisme au 03 81 84 27 98.



Information : Spectacle ANNETTE au Nouveau Théâtre de Besançon

La Ville de Baume les Dames est heureuse d'annoncer un nouveau partenariat avec le Nouveau Théâtre de Besançon. Dans ce cadre, un bus sera spécialement affrété pour permettre aux baumois d'assister au spectacle ANNETTE, présenté le jeudi 28 mai 2026 à 19h au Nouveau Théâtre de Besançon. Le départ est fixé à 17h15 depuis la place de l'Europe. À l'issue du spectacle, le bus ramènera le public au même endroit. Le transport est gratuit. Vous pouvez d'ores et déjà acheter vos billets en scannant le code ci-après :

Informations au 03 81 88 55 11 ou par mail accueil@ntbesancon.fr

